

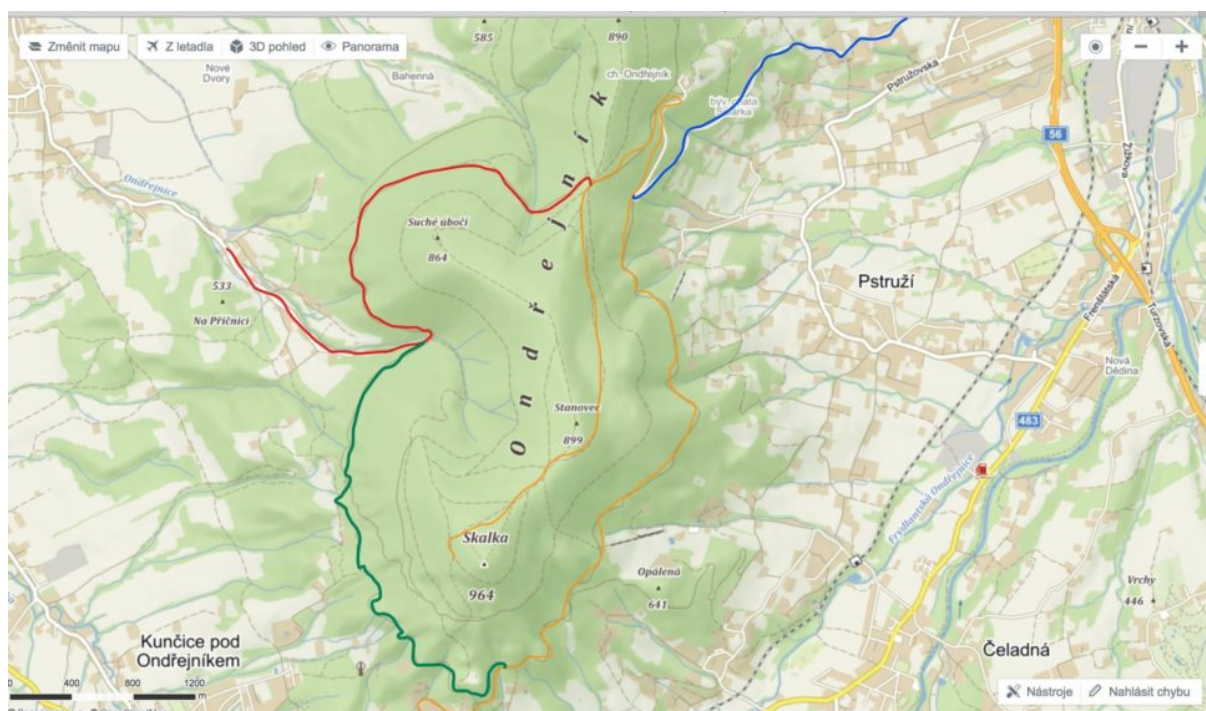
Závazek o dodržování pravidel k vjezdu na Skalku

Správce lesa má na pohyb aut v Biskupských lesích požadavky, které je nutno respektovat. Majitel povolenky je povinen dodržovat následující pravidla.

Porušení některého z těchto pravidel povede k odebrání povolení.

- **nevjíždět do zákazu vjezdu bez povolenky**
- **jezdit přiměřenou rychlostí a bezpečně**
- **striktně dodržovat předepsané trasy, viz mapa**

Mapa s vyznačenými trasami pro výjezd na Skalku:



Prohlašuji, že jsem plně srozuměn s těmito pravidly. Taktéž souhlasím s tím, že pokud budu tyto pravidla porušovat, dojde k odebrání mého povolení Výjimky ze zákazu vjezdu od lesního správce Biskupských lesů.

Ve Frýdlantě n. O., dne

Jméno:.....

Podpis:.....