



# Terén Velký Javorník

Karel Růžička, Kamil Kabát

V západní části Beskyd, nad malebným městečkem Frenštát pod Radhoštěm se vypíná jeden z nejkrásnějších beskydských kopců - Velký Javorník. Jeho vrchol se nachází v nadmořské výšce 918 m a od roku 2013 jej zdobí krásná rozhledna. Na Velkém Javorníku je od roku 1935 i turistická chata pod správou Pohorské jednoty Radhošť.

## Historie

Historie závěsného létání a později i paraglidingu v Beskydech je úzce spjata s Velkým Javorníkem. Tento severně orientovaný kopec patřil spolu s Velkou Stolovou, Ondřejníkem-Skalka a Javorovým vrchem k tomu nejlepšímu, co Beskydy mohly dynamicky se rozvíjejícímu paraglidingu nabídnout. Dlouhá léta si piloti v Beskydech mohli při severní situaci vybírat z těchto tří kopců. Posledních deset let však zamíchalo kartami a nutno říct, že ne vždy v prospěch nás, letců. Díky permanentní nekázní některých pilotů jsme v roce 2015 přišli definitivně o možnost

startovat na Velké Stolové. Rychle rostoucí smrky, které se vytáhly do pro nás nebezpečné výšky, nás pro změnu na čas zbavily možnosti startovat i na Velkém Javorníku. Posledních deset let byl díky vzrostlým stromům start na Javorníku opravdovou loterií. Před pár lety Tondovi Kašubovi, rogalistovi z Kopřivnického klubu, došla trpělivost a pustil se s úředním šimlem do nerovného boje, který vyhrál. V roce 2017 jeho aktivitu převzali členové výboru Beskydského leteckého klubu (BLK), který se stal správcem plochy a navázali jednáním o pronájmu prostoru startu a prostoru pod startovištěm a v roce 2018 tak mohlo dojít k první fázi mýcení lesa pod startem. Díky tomuto kroku se Velký Javorník stal opět plnohodnotným startovištěm i pro méně zkušené piloty.

## Jak se dostanete na start?

Pokud vám nevedí asi hodinová procházka, máte na výběr ze dvou cest. První začíná na parkovišti ve Veřovicích



Chata na Velkém Javorníku v pozadí rozhledna

u hřiště, kudy po žluté značce dojdete až na rozcestí u „Padolí“ odtud po modré až na vrchol. Druhá cesta startuje v Trojanovicích na konečné zastávce autobusu „u Hutyrů“, odtud po asfaltové cestě až k traťovému podvrcholom. Tam se napojíte na zelenou značku, která vás dovede po chvíli až na vrchol. Na vrchol se dá dojít i přímo z centra Frenštátu pod Radhoštěm po zelené značce, ale tato varianta je opravdu zdlouhavá.

Pokud neradi šlapete, můžete se nechat vyvést na kopec někým, kdo povolení k výjezdu má. Vzhledem k tomu, že povolenky jsou hodně ožehavé téma, dostali přednostně možnost vyřídít si tuto majitelé velkých aut. Proto pro bližší informace klikněte na [www.blk-pg.cz/vyvozy/](http://www.blk-pg.cz/vyvozy/).

**V žádném případě nevyjíždějte vlastním vozidlem, bez povolenky na kopec!!!**

Dodržujte prosím provozní řád. Nerespektování může vést k zákazu startu ze strany Pohorské jednoty, která je výhradním majitelem louky, na níž se startoviště nachází. K tomuto už opravdu jednou došlo

a Pohorská jednota zareagovala výstavbou „protiparaglidinové“ bariéry, viz obrázek. Zařídít její odstranění stálo hodně úsilí a času. Proto prosíme, respektujte pravidla a chovejte se ohleduplně jak k okolní přírodě, tak k ostatním.

## Jak startovat a na co si dávat pozor?

Velký Javorník se nachází pod TMA II Ostrava. Proto je létání omezeno výškou 1200 m AMSL. Vedení Beskydského leteckého klubu dalo podnět k jednání zpřístupnění prostoru nad startovištěm Velký Javorník. LAA ČR přednesla tento požadavek na KSASM, což je konzultační skupina ASM (Airspace Management), kde se projednávají návrhy změn rozdělení vzdušného prostoru ČR, a již je LAA ČR

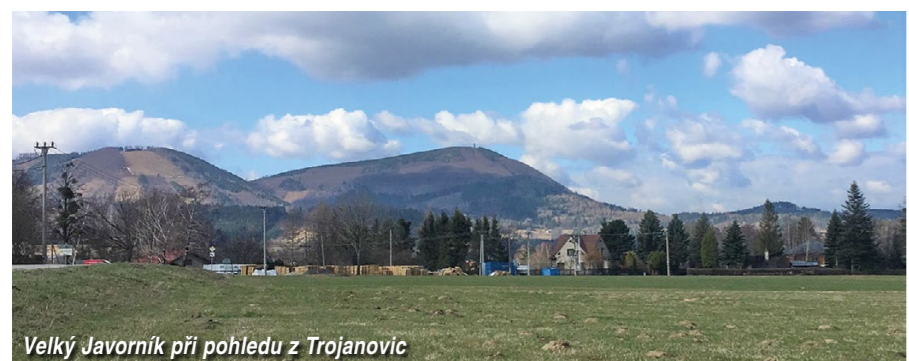
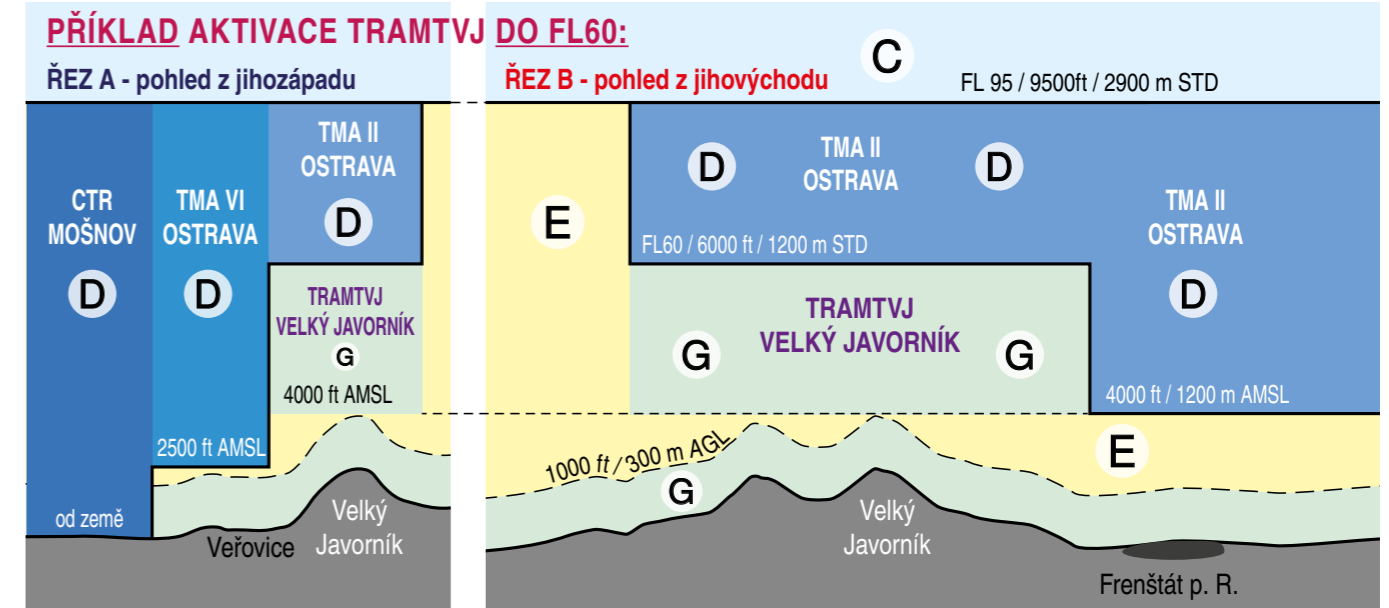
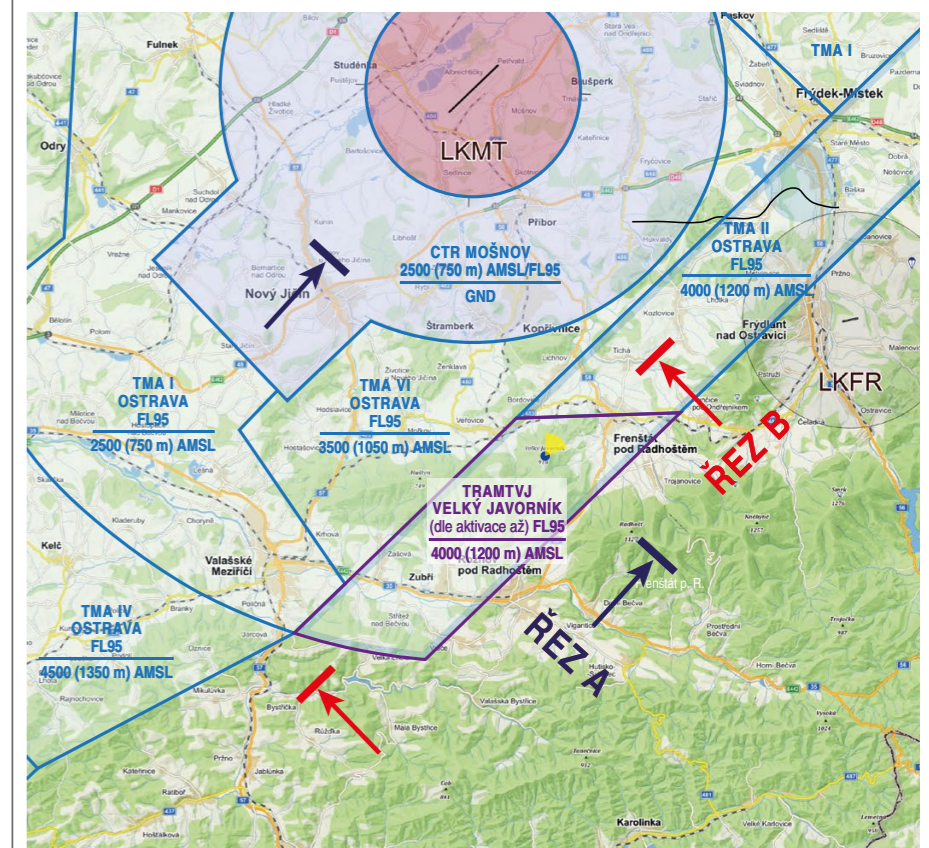


Dřívější „protiparaglidinová“ bariéra

stálým členem. Aktuálně je vydáno OOP (opatření obecné povahy) o vzniku nového prostoru charakteru TRA GA s názvem „TRAMTVJ Velký Javorník“ uvnitř prostoru TMA II OSTRAVA (zprístupňující prostor pilotům PK a ZK k nastoupaní dostatečné výšky nad startovištěm Velký Javorník bez radiového spojení na letecké frekvenci). Dalším nutným dokumentem je koordinační dohoda mezi BLK a RLP popisující postup vyhlášení a provozu tohoto prostoru. Tento dokument je aktuálně připravován k podpisu a celý proces vyvrcholil 16. 7. 2020, od kdy bude možné TRAMTVJ použít v souladu s publikovanými pravidly.



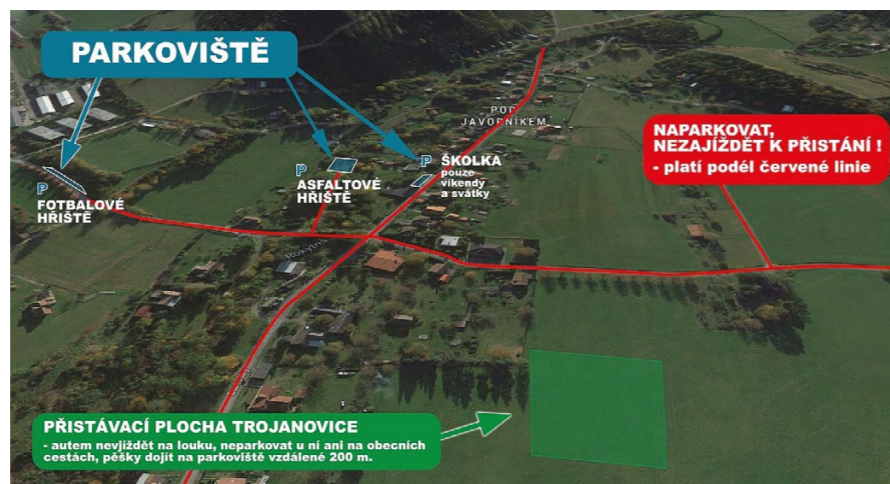
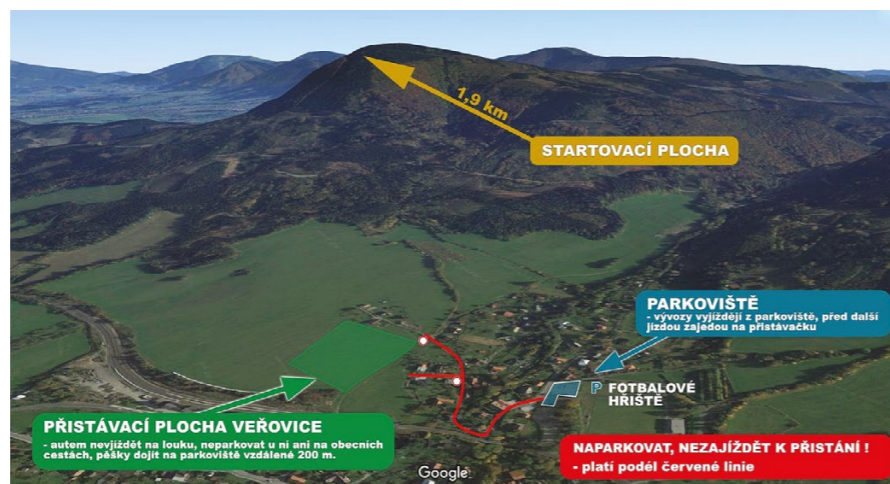
Startoviště Velký Javorník



Velký Javorník při pohledu z Trojanovic



Na tento den se všichni velmi těšíme a stane se historickým mezníkem v užívání kopce. Pro všechny piloty startující na tomto kopci je uvedené OOP a Koordinační dohoda zavazující. **Je nutné se důkladně seznámit s pravidly pro využití TRAMTVJ!** Za dodržování pravidel popsaných v OOP a koordinační dohodě je zodpovědný každý pilot. Nutně před každým startem je pilot povinen se seznámit a dodržovat aktuálním vertikální vymezení TRAMTVJ a hranice sousedních prostorů TMA Ostrava. Informace o aktivaci prostoru TRAMTVJ musí být oficiální a získá ji od BLK, který zajistí jejich zveřejnění nejen na svých stránkách, ale i přímo na startovišti. Provozní řád startoviště popisující přesná pravidla bude zveřejněn v Bulletinu časopisu Pilot č. 6. Vlastní startoviště je orientováno na S – SV (360° až 070°) a vzhledem k odstranění lesního porostu je start možný i za bezvětří. Při silnějším východním větru může les vpravo od startu dělat v místě průseku nebezpečný rotor, proto se létání při silnější východní situaci nedoporučuje. Samotný start leží v nadmořské výšce 905 m n. m. Vzhledem k tomu, že prostor pro start je poměrně malý, doporučujeme provést přípravu k letu na místech k tomu určených - viz fotografie.



### Přistání a parking

Oficiální přistávací plochy pod Velkým Javorníkem jsou dvě. První se nachází na západ od startu v obci **Veřovice**. Přistání na ní je bezpečné i při silnějším větru. V dosahu této louky je jak nádraží, tak i parkoviště u hřiště. Přistávací plocha je velká a v běžných podmínkách přistání na ní zvládne i méně zkušený pilot či pilotka.

Vývozní auta s komerčním provozem vyjíždějí z parkoviště u fotbalového hřiště ve Veřovicích.

Druhá přistávací plocha se nachází na východ od startu v obci **Trojanovice**. Prostorná louka je relativní novinkou mezi přistávkami pod Javorníkem. Vznikla díky úsilí BLK, který jí uvedl do provozu teprve vloni. Přistání na této ploše je rovněž bezpečné i při silnějším větru a zvládne ho i méně zkušený pilot.

Vzhledem k tomu, že se terén nachází v katastru obce Trojanovice, je třeba dodržovat striktně pravidla pro parkování. Parkování je vymyšleno ve dvou režimech:

#### Režim v pracovní dny

V týdnu je možné parkovat na asfaltovém hřišti za mateřskou školkou nacházející se v blízkosti přistávací plochy.

#### Režim o víkendu

O víkendu je možné navíc využít i parkoviště u mateřské školky.

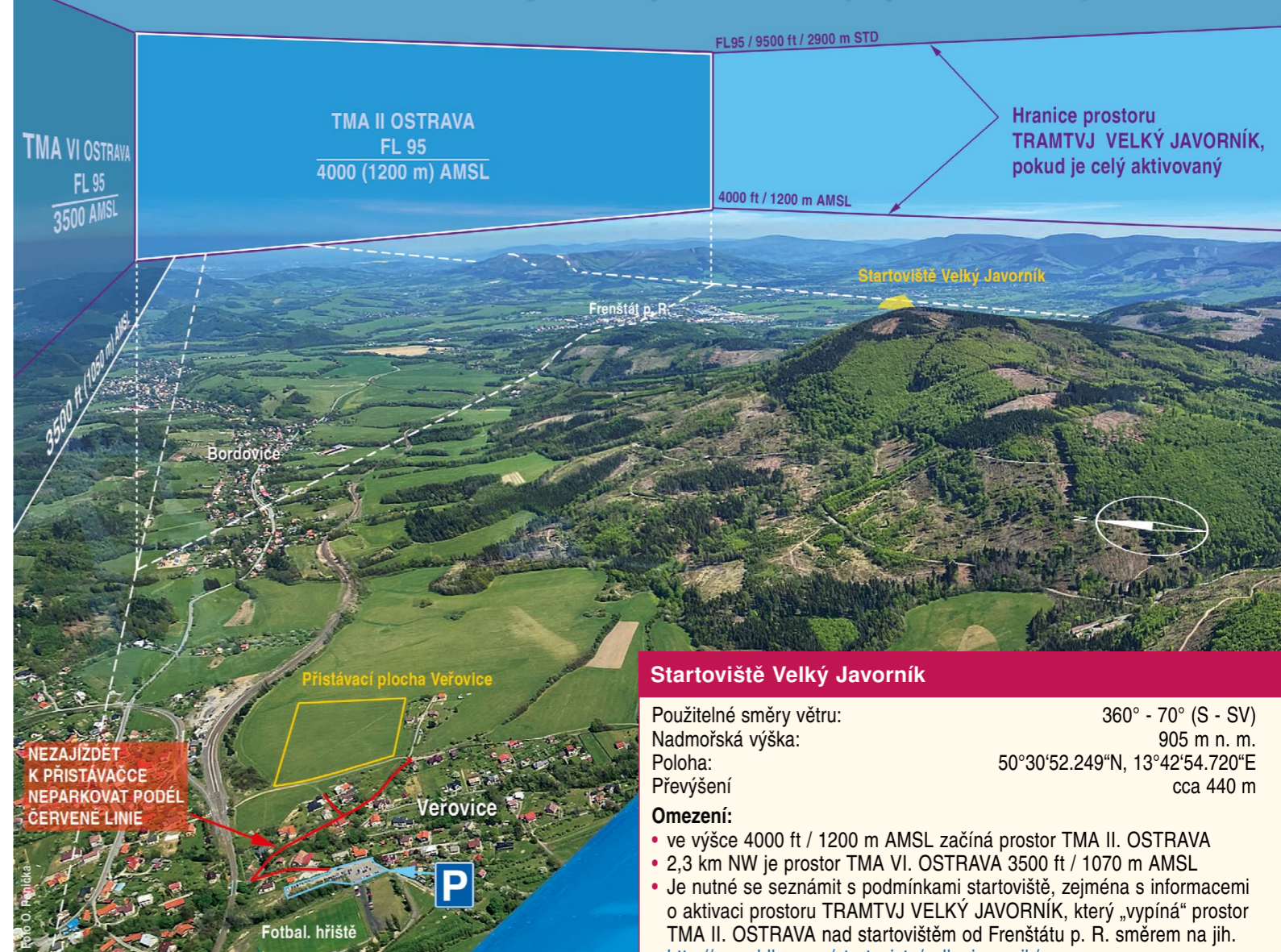
**V žádném případě neparkujte v pracovním týdnu u školky a neparkujte nikde na obecní cestě!!!**

Startovací plochu na Velkém Javorníku má ve správě Beskydský letecký klub, proto pro létání na tomto terénu je nutné

mít zaplacený poplatek. K platební bráně se dostanete na [www.blk-pg.cz/poplatky](http://www.blk-pg.cz/poplatky). Zaplacením poplatku přispíváte na nájem startovací plochy, za což vám děkujeme.

Mnoho krásných letových zážitků na Velkém Javorníku vám všem přeje Beskydský letecký klub. ■

## OKOLÍ VELKÉHO JAVORNÍKU (pohled místa vyznačeného dole na mapě, výškové uvnitř TRAMTVJ)



**Startoviště Velký Javorník**

Použitelné směry větru: 360° - 70° (S - SV)  
 Nadmořská výška: 905 m n. m.  
 Poloha: 50°30'52.249"N, 13°42'54.720"E  
 Převýšení: cca 440 m

**Omezení:**

- ve výšce 4000 ft / 1200 m AMSL začíná prostor TMA II. OSTRAVA
- 2,3 km NW je prostor TMA VI. OSTRAVA 3500 ft / 1070 m AMSL
- Je nutné se seznámit s podmínkami startoviště, zejména s informacemi o aktivaci prostoru TRAMTVJ VELKÝ JAVORNÍK, který „vypíná“ prostor TMA II. OSTRAVA nad startovištěm od Frenštátu p. R. směrem na jih. <http://www.blk-pg.cz/startoviste/velky-javornik/>
- Horní hranice aktivovaného prostoru TRAMTVJ je stanovena při aktivaci prostoru!
- Prostor TMA VI. OSTRAVA zůstává vždy aktivní!

